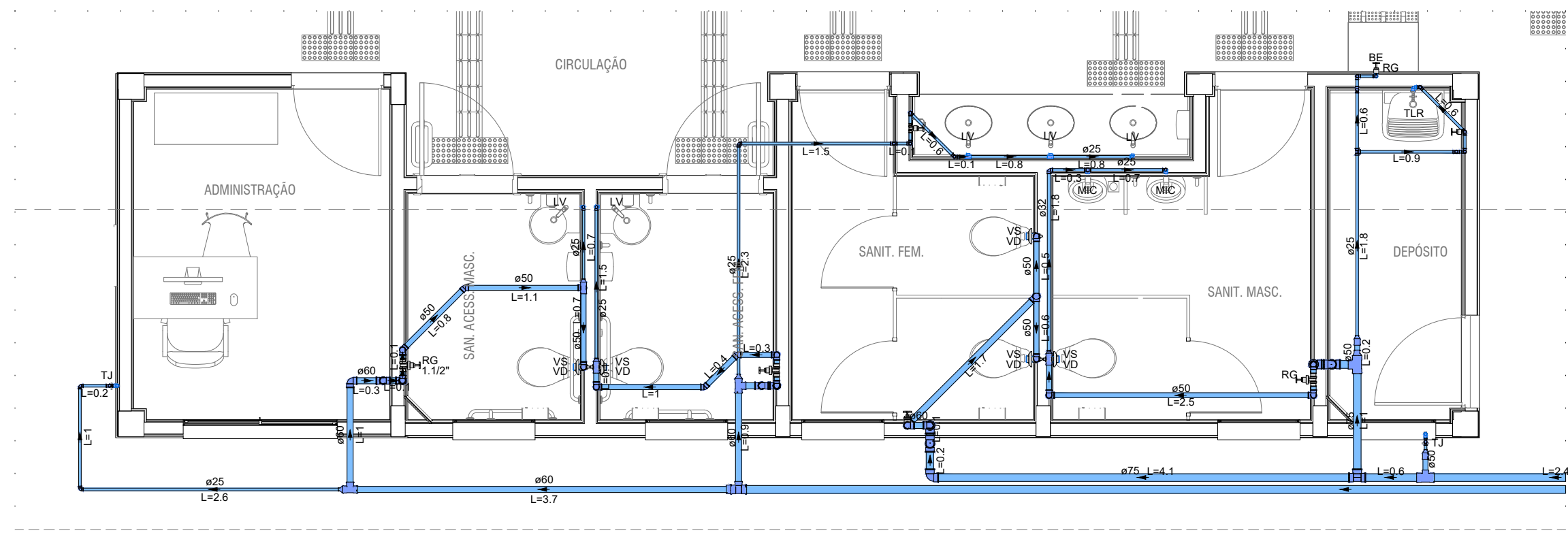
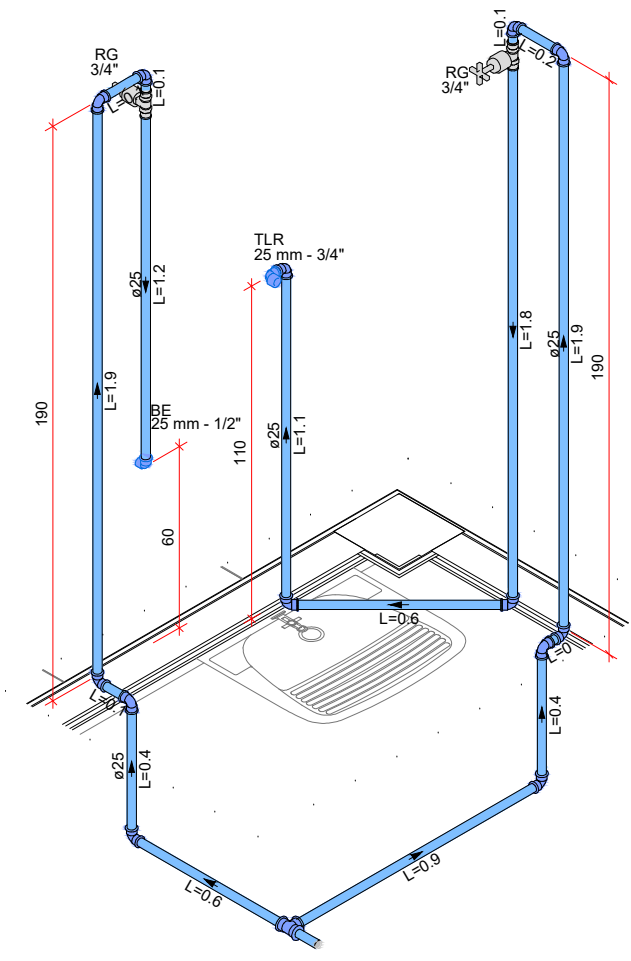


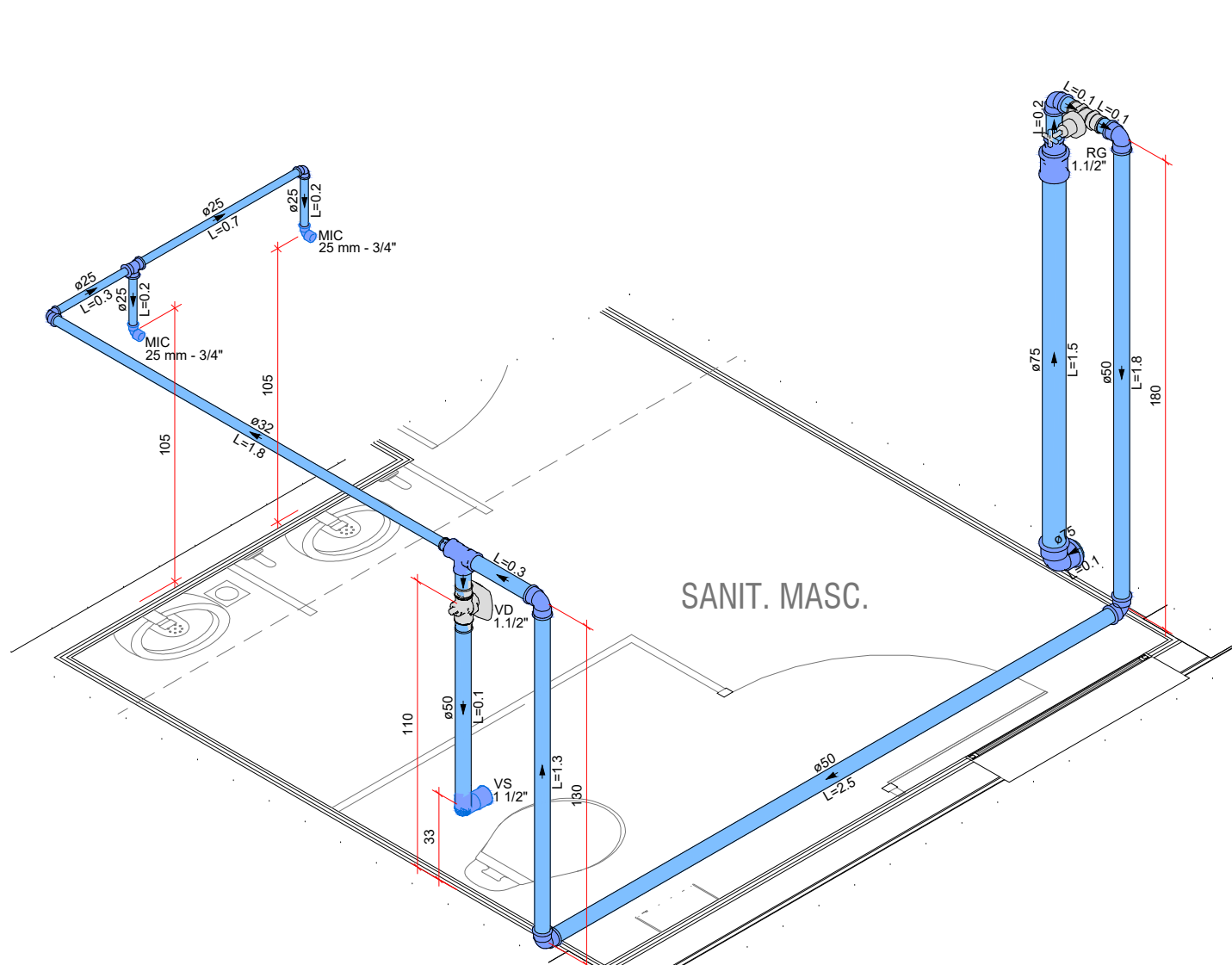
PLANTA BAIXA - TÉRREO
Escala 1:25



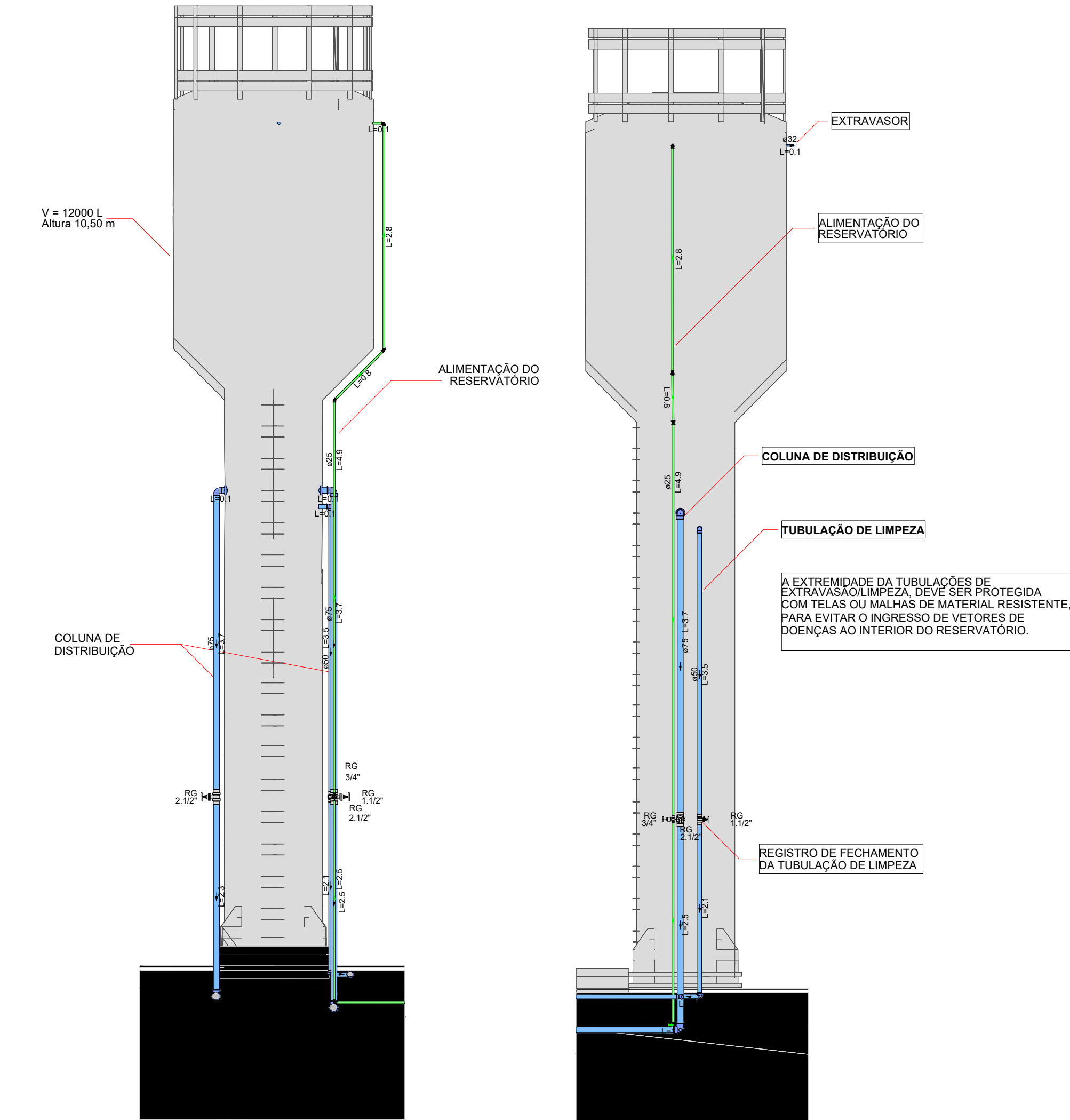
Detalhe HID-1
Escala 1:50



Detalhe HID-3
Escala 1:25

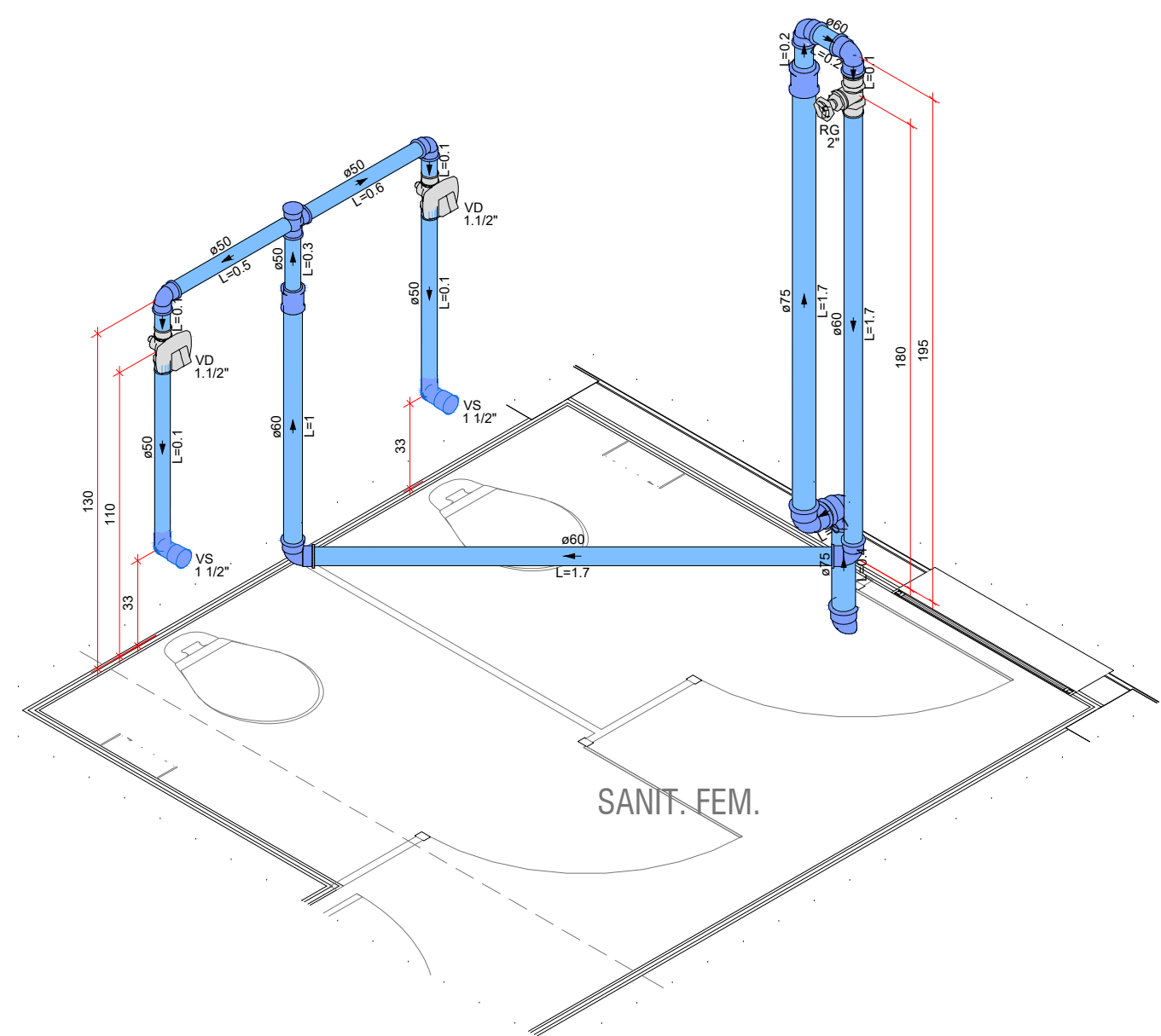


Detalhe HID-5
Escala 1:25

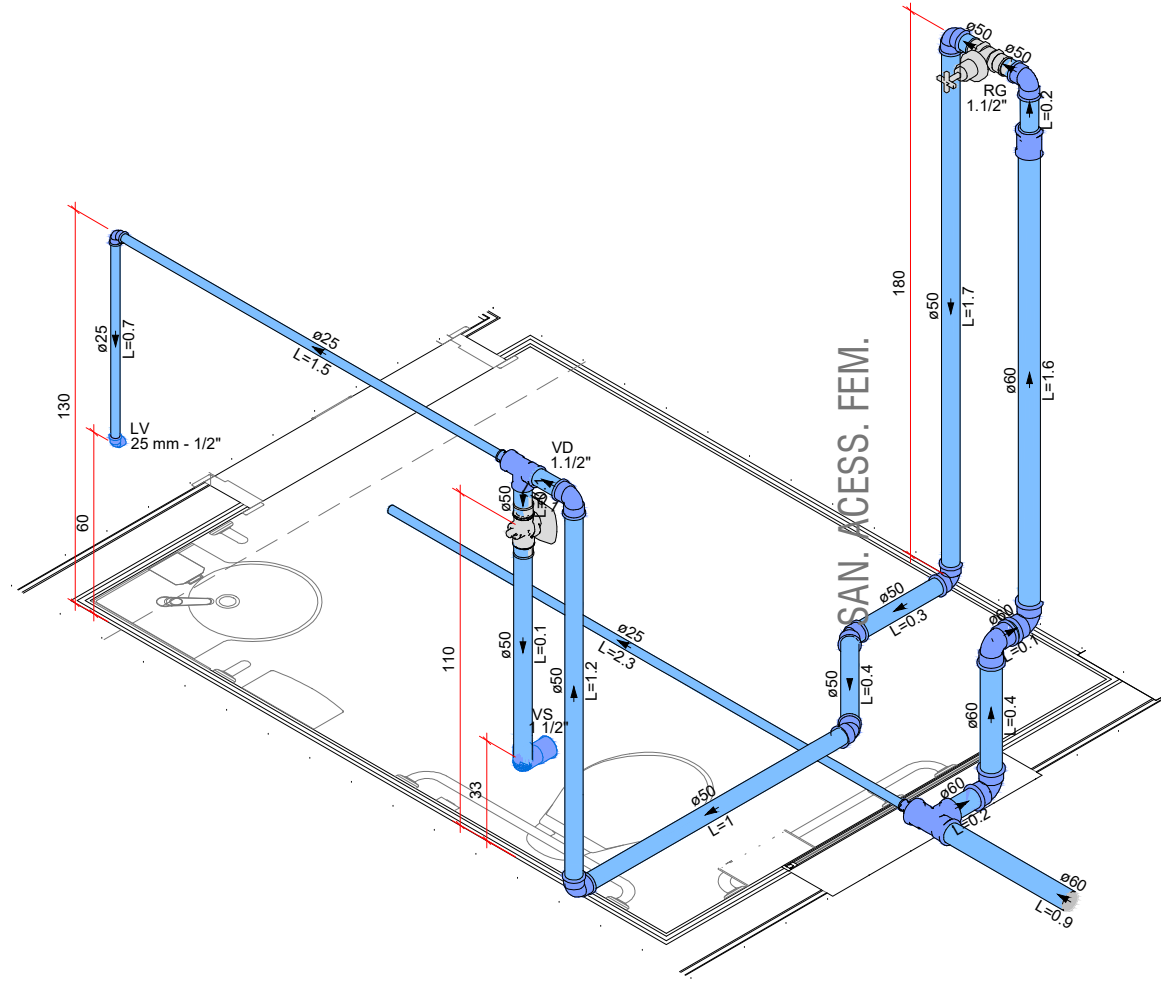


Detalhe HID-8
Escala 1:50

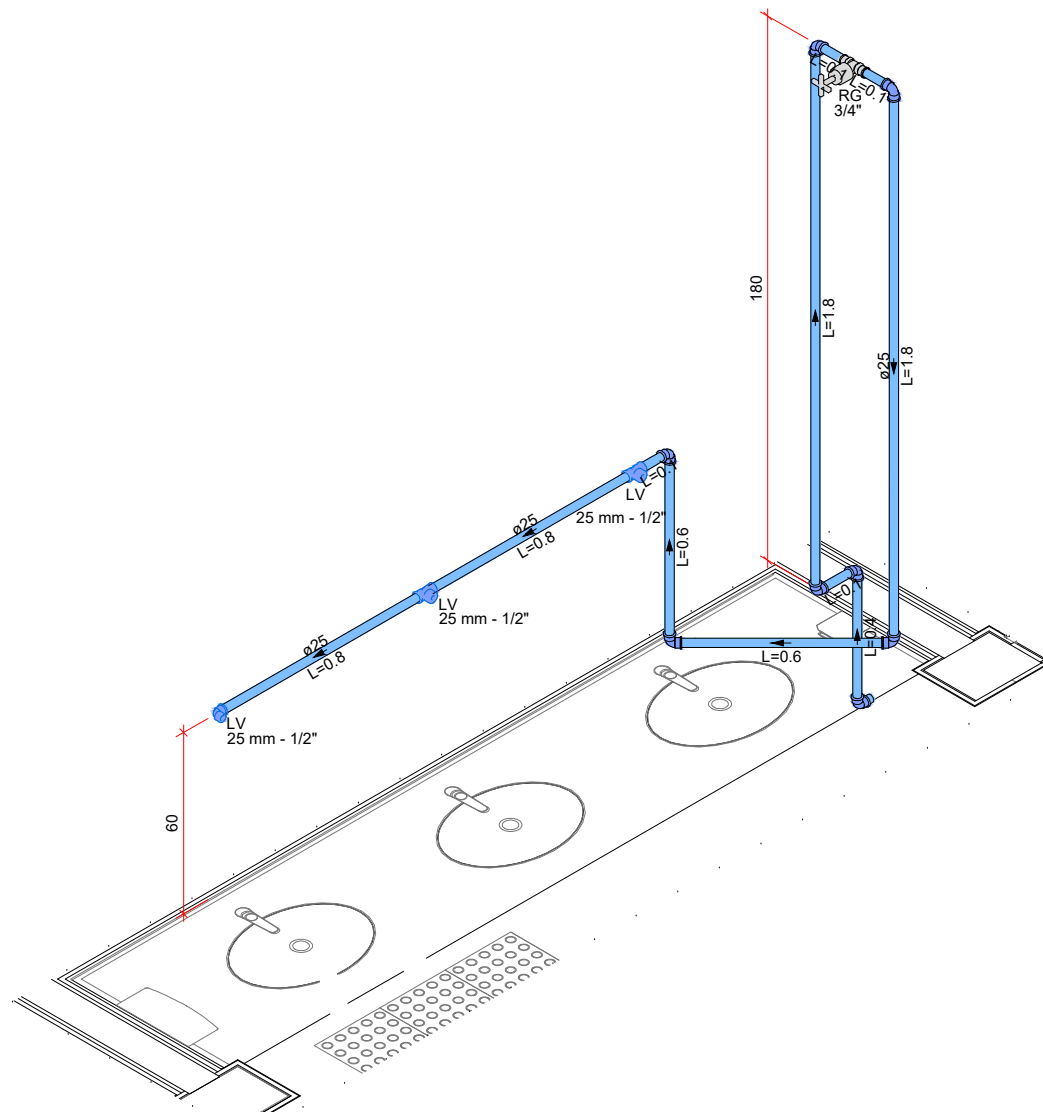
Detalhe HID-11
Escala 1:50



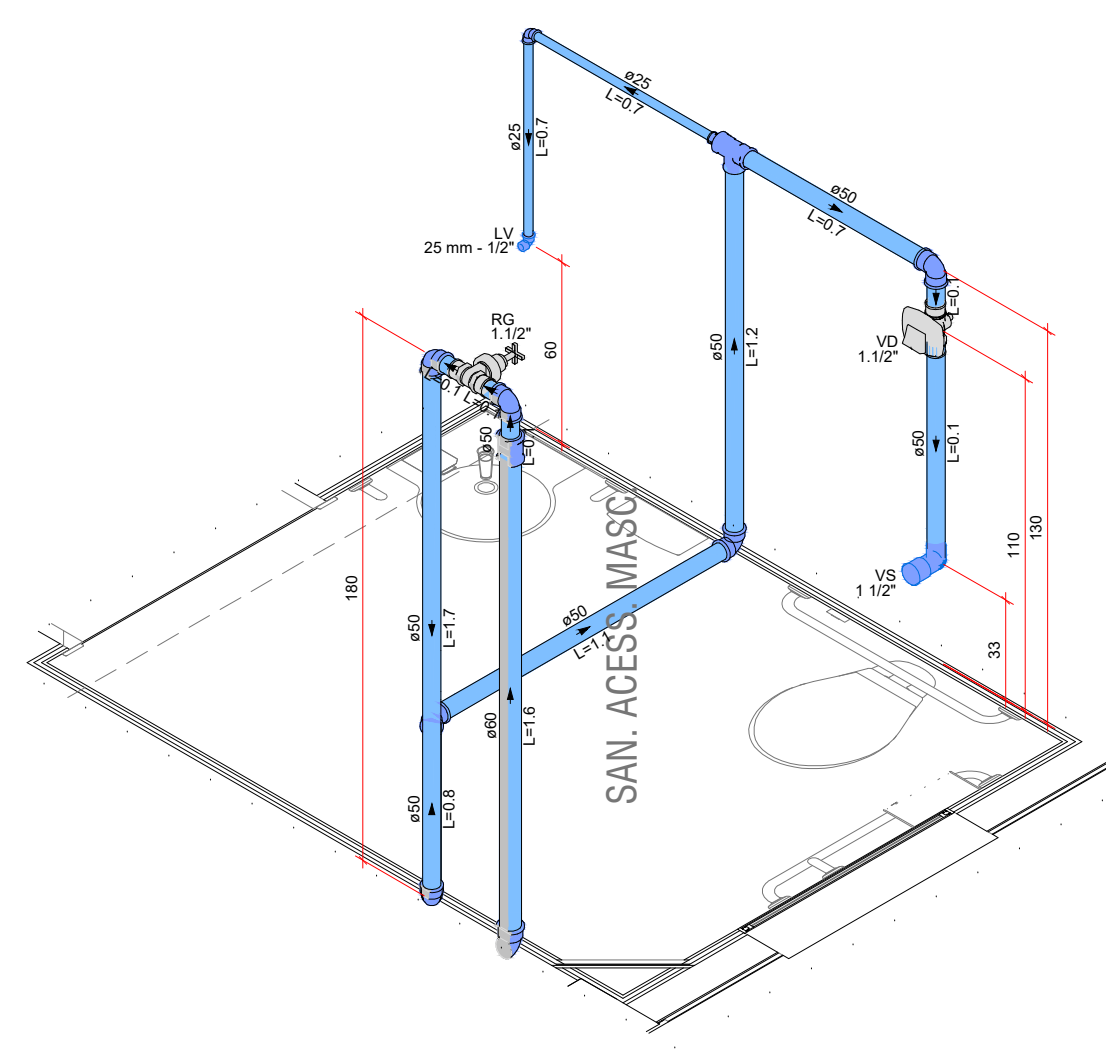
Detalhe HID-4
Escala 1:25



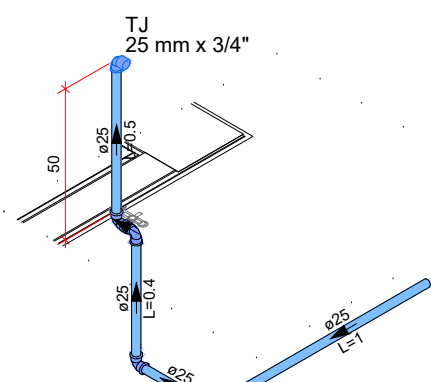
Detalhe HID-7
Escala 1:25



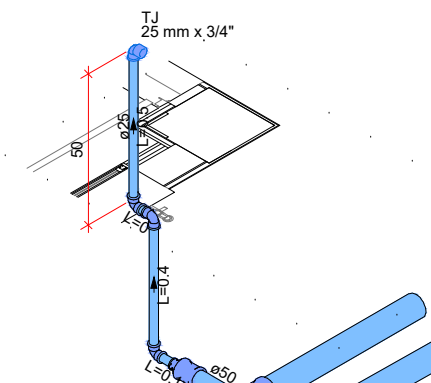
Detalhe HID-2
Escala 1:25



Detalhe HID-6
Escala 1:25



Detalhe HID-9
Escala 1:25



Detalhe HID-10
Escala 1:25

Lista de materiais - Térreo - Parte 1		Lista de materiais - Térreo - Parte 2	
Alimentação		Bucha de redução sold. curta	3 pz
Metais		75 mm - 60 mm	2 pz
Registro de gaveta ABNT	1 pz	Bucha de redução sold. longa	4 pz
3/4"		50 mm - 25 mm	1 pz
Registro de gaveta c/ canopla cromada	1 pz	60 mm - 32 mm	2 pz
PVC rígido soldável		60 mm - 25 mm	2 pz
Adapt. sold. curto c/ bucha-rosca p registro	4 pz	75 mm - 50 mm	4 pz
25 mm - 3/4"		Joelho 45° soldável	3 pz
Joelho 45° soldável	4 pz	50 mm	4 pz
25 mm		Joelho 90° soldável	33 pz
Joelho 90° soldável	4 pz	75 mm	17 pz
25 mm		Joelho 90° soldável	12 pz
Tubos	53,07 m	50 mm	10 pz
25 mm		75 mm	
Água fria		Joelho de redução 90° soldável	1 pz
Bebedouro	1 pz	32 mm - 25 mm	
25mmx 1/2"		Luxa soldável	2 pz
Mictório de Descarga Descontinua	2 pz	50 mm	2 pz
3/4"		60 mm	2 pz
Torneira de Jardim	2 pz	75 mm	2 pz
25 mm x 3/4"		Tubos	34,72 m
Torneira de Tanque de Lavar	1 pz	25 mm	1,78 m
25mmx 3/4"		32 mm	20,03 m
Torneira de lavatório	5 pz	60 mm	14,86 m
25 mm - 1/2"		75 mm	45,81 m
Vaso Sanitário p/ Válvula de Descarga de 1 1/2"	5 pz	40mm - 1 1/2"	5 pz
40mm - 1 1/2"		Ta 90° soldável	2 pz
Metais		25 mm	4 pz
Registro bruto de gaveta industrial	1 pz	60 mm	2 pz
2"		75 mm	2 pz
2 1/2"		Ta de redução 90° soldável	1 pz
Registro de gaveta c/ canopla cromada	3 pz	75 mm - 50 mm	1 pz
1 1/2"		75 mm - 60 mm	1 pz
3/4"		PVC soldável sold. c/ bucha latão	5 pz
Válvula de descarga baixa pressão	5 pz	Joelho 90° soldável com bucha de latão	5 pz
1 1/2"		25 mm - 3/4"	4 pz
Metais Pressmatic		Joelho de redução 90° soldável com bucha de latão	2 pz
Pressmatic mictório cromado	2 pz	25 mm - 1/2"	2 pz
3/4"		Ta red 90° sold. c/ bucha latão B central	
PVC Acessórios		25 mm - 1/2"	
Bola de ligação p/ vaso sanitário	5 pz	Água fria (Extravaseio e Limpeza)	
1 1/2"		Engate flexível plástico	6 pz
1/2 - 3/8"		1 1/2"	
Tubo de descarga VDE	5 pz	Registro bruto de gaveta industrial	1 pz
38 mm		PVC rígido soldável	2 pz
Tubo de ligação latão cromado c/ canopla p/ vaso Sa.	5 pz	Adapt. sold. curto c/ bucha-rosca p registro	2 pz
38 mm		50 mm	1 pz
PVC rígido soldável		Joelho 45° soldável	1 pz
Adapt. sold. c/ flange livre p/ ca. d'água	2 pz	Joelho 90° soldável	2 pz
25 mm - 3/4"		50 mm	0,1 m
50 mm - 1 1/2"		Tubos	10,3 m
60 mm - 2"		75 mm	
75 mm - 2 1/2"			

Legenda de condutas - Térreo
Água fria
Água fria (Extravaseio e Limpeza)
Alimentação

Legenda das indicações - Térreo
BE Bebedouro com joelho de 90° - 25 mm - 1/2"
LV Lavatório com Ta de 90° - 25 mm - 1/2"
LV Lavatório com joelho de 90° - 25 mm - 1/2"
MIC Mictório cilíndrico, c/ válvula de descarga, com joelho de 90° - 25 mm - 3/4"
RG Registro bruto gaveta ABNT c/PVC soldável - 3/4"
TJR Tanque de lavar com joelho de 90° - 25 mm - 3/4"
TJ Torneira de Jardim com joelho 90° - 25 mm x 3/4"
VVS Vaso Sanitário com válvula de descarga - 1 1/2"

Legenda - Térreo
P Registro bruto gaveta ABNT c/PVC soldável
B Registro bruto gaveta industrial c/PVC soldável
R Registro de gaveta c/ canopla cromada c/PVC soldável
V Válvula de descarga c/PVC soldável

HISTÓRICO DE REVISÕES

REV. EMISSÃO INICIAL DO PROJETO.

REVISÃO	DATA	MOTIVAÇÃO	SOLICITANTE	CONTEÚDO	AUTOR
REV.01	10/09/23	EMISSÃO INICIAL DO PROJETO.	SEINFRA	PROJETO HIDROSSANITÁRIO	ENG. PAULA

CARIMBO DE APROVAÇÃO :

APROVAÇÃO DE PROJETOS Os Projetos referentes ao Processo SEI Nº 202320920000668, encontram-se dentro das normas e exigências da SEINFRA, tendo sido elaborado por profissionais habilitados.				
SEINFRA Secretaria de Estado da Infraestrutura	GOV. DE GOIÁS O ESTADO QUE DÁ CERTO			
The Prime Tamandaré Office - Rua 5, 691 305 - Setor Oeste, Goiânia - GO CEP:74115-060				
PROJETO HIDROSSANITÁRIO QD. 50 LT. 02, SETOR VILA PROGRESSO - CACHOEIRA DE GOIÁS - GO				
FEIRA COBERTA CACHOEIRA DE GOIÁS - GO				
RESPONSÁVEL LEGAL	SECRETARIA DE ESTADO DA INFRAESTRUTURA - SEINFRA - CNPJ: 49.766.106/0001-90			
AUTOR DO PROJETO	ENG. PAULA CÂMPUS PERINI - CREA 10213836/0003/GO			
CONTEÚDO TÉRREO - HIDRÁULICO (ÁGUA FRIA - ALIMENTAÇÃO)				
ÁREA DO TERRENO ORIGINAL 800,00 m²	DESENHO PAULA	DATA 02/03/23	ESCALA INDICADA	FOLHA 1 / 1
ÁREA DA CONTRUÇÃO 538,11 m²	PROJETO PROJETO	PROJETO PROJETO	PROJETO PROJETO	
IMPORTANTE Antes de executar, verificar a compatibilidade com os demais projetos complementares: EXECUTIVO, ESTRUTURAL, INCÊNDIO E ELÉTRICO. Conforme Lei nº 9.793/98, o seu conteúdo não poderá ser copiado ou utilizado por terceiros sem autorização.				